

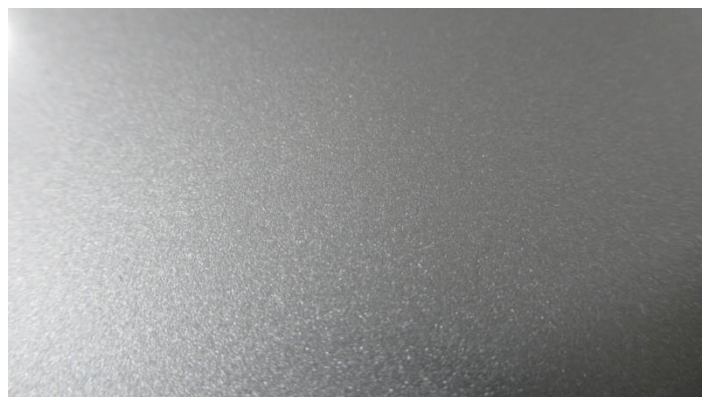


アルミニウムマスターバッチ *MHF*

特 徴

- アルミニウムの光輝感を損なわず、高濃度、高分散を達成
- 成型品表面に粗粒が現れず、良好な外観とメタリック意匠を得ることが可能
- 独自技術により、均一なペレット形状を持ち、樹脂ペレットとの混合時に偏在を起こしにくい
- 幅広い粒子径と2種類の粒子形状により、様々なメタリック意匠を実現
- ベースレジンは LD-PE、AS の2種類をラインナップ、幅広い樹脂種に使用可能

成型品例



マスターバッチ形状



【製品ラインナップ】

粒子径 [μ m]	粒子形状	意匠特徴	ベース樹脂	アルミ濃度 [%]	製品名
5	コイン	緻密感、高輝度 高白度	AS	50	MHF-A-05CB50
			LD-PE	65	MHF-E-05CB65
10	コイン	緻密感、高輝度 高白度	AS	50	MHF-A-10CB50
			LD-PE	65	MHF-E-10CB65
15	フレーク	高白度	AS	50	MHF-A-15FA50
			LD-PE	60	MHF-E-15FA60
20	コイン	金属感	AS	50	MHF-A-20CB50
			LD-PE	60	MHF-E-20CB60
20	フレーク	白度	AS	50	MHF-A-20FA50
			LD-PE	60	MHF-E-20FA60
30	コイン	粒子感	AS	50	MHF-A-30CB50
			LD-PE	60	MHF-E-30CB60
35	コイン	粒子感 高白度	AS	50	MHF-A-35CB50
			LD-PE	60	MHF-E-35CB60

【お問合せ】 長瀬産業株式会社 色材事業部

大阪 TEL: 06-6535-2426 FAX: 06-6535-2250
 名古屋 TEL: 052-963-5685 FAX: 052-963-5673
 東京 TEL: 03-3665-3278 FAX: 03-3665-3808

【製造元】 レジノカラー工業株式会社

【販売元】 長瀬産業株式会社