

すぐれた導電性、抵抗安定性を発揮

# カーボンナノチューブ分散液

## 【特徴】

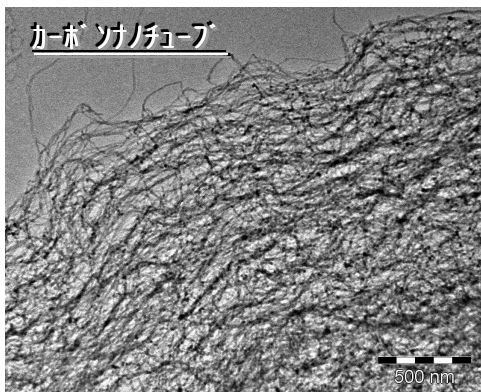
REC-SM-29 は溶剤中、REC-WM-46 は水中にマルチウォールカーボンナノチューブを分散させた導電性インキです。少量の添加量での中抵抗領域の安定性に優れた性能を発揮します。

- ① 導電カーボンと比較して低添加量で安定な導電性が得られる
- ② ヘーズの少ない透明な導電性塗膜の作製が可能

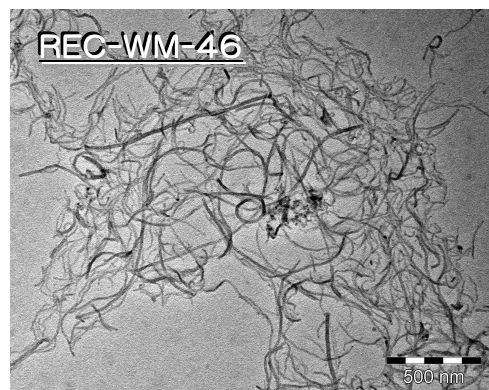
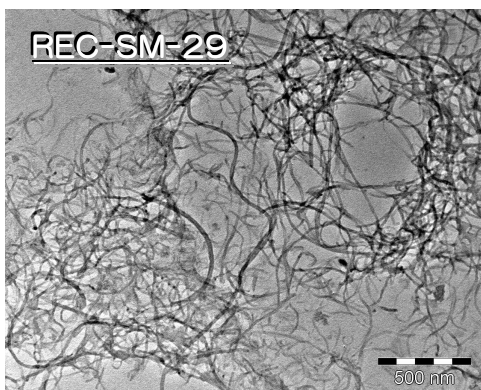
## 【代表特性値】

品名	REC-SM-29	REC-WM-46
固形分 (wt%)	6.0	5.0
カーボンナノチューブ濃度 (wt%)	2.0	1.5
溶媒	MIBK	水
平均粒径 (μm)*	0.12	0.30
平均粒径 1 ヶ月後 (μm)*	0.14	0.28

※動的光散乱法、体積平均径



カーボンナノチューブのバンドル構造を  
繊維を切断することなく分散  
↓  
高い導電性および低ヘーズを実現



TEM 50,000 倍

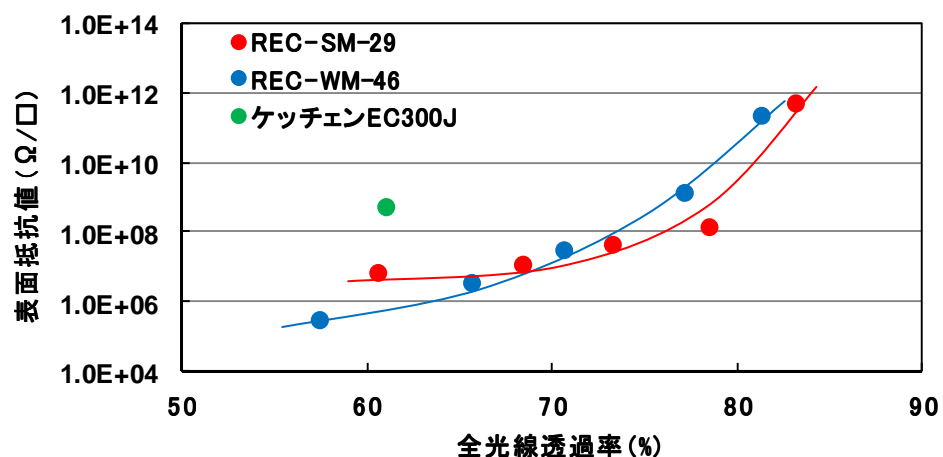
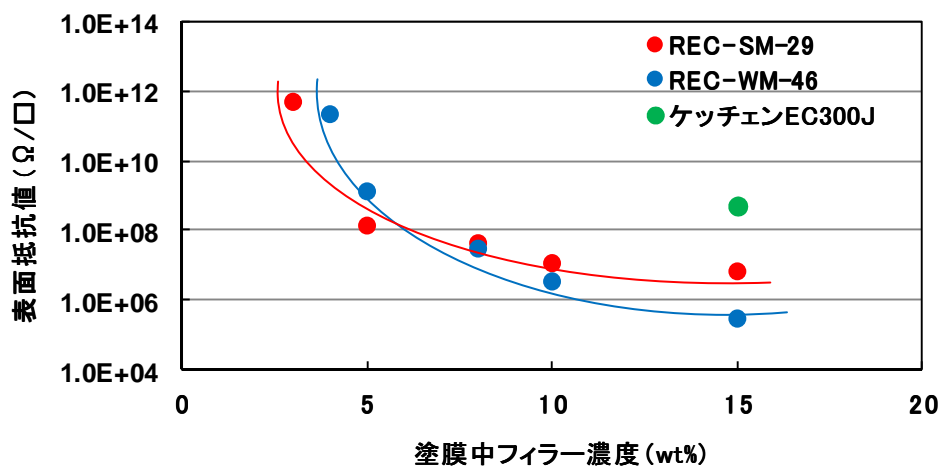
品名	REC-SM-29		REC-WM-46		ケッチェンブラック EC300J 分散液	
	15	5	15	5	15	5
塗膜中フィラー濃度 (wt%)	15	5	15	5	15	5
表面抵抗値 ( $\Omega/\square$ )	6.6E+6	1.4E+8	2.9E+5	1.3E+9	5.2E+8	15 乗以上
全光線透過率 (%)	60.6	78.5	57.5	77.2	61.0	78.2
ヘーズ	3.06	2.04	4.51	2.41	8.33	4.77

使用樹脂：アクリル樹脂

塗工膜厚：dry 0.3~0.5  $\mu\text{m}$

透過率およびヘーズ測定方法：JIS K 7105、C 光源

基材 PET フィルム物性：透過率 89.2%、ヘーズ 1.90



### 【備考】

貴社でご使用になる樹脂と混合して凝集しないことを確認してからご使用下さい。凝集が確認されましたら弊社までご相談下さい。希望溶剤等ございましたら対応いたしますので御連絡お願い致します。



## レジノカラー工業株式会社

お問い合わせ先 大阪営業部 tel 06-6301-0638 fax 06-6308-6638  
東京営業部 tel 03-3634-1746 fax 03-3633-6929 2013.4.5 Ver.3.1